



地域を支える、いきいきシルバー

これから シルバー応援 フェスタ

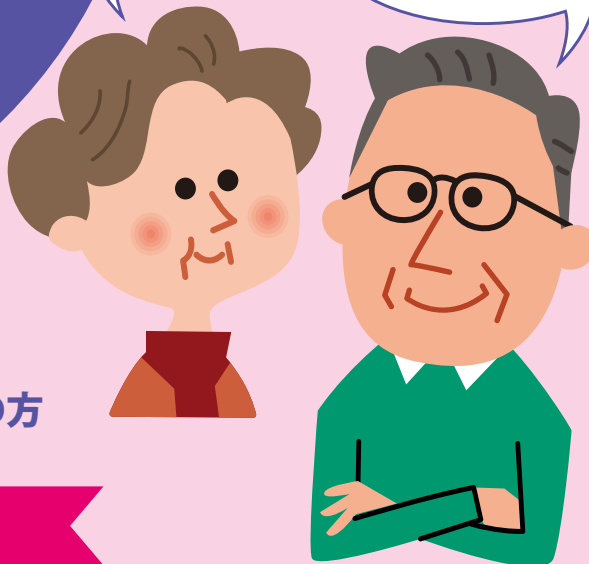
入場無料
★プレゼントあり

令和2年 **2月14日** (金)
14:00 ~ 16:00
(開場時間: 13:30)

シルバー人材センターとは
働くことを通し、生きがいを得るとともに、
活力ある地域社会づくりに貢献する
公益的な団体です。

私も働きたいわ

シルバー
人材センターへ
行こうか



会場：シアター 1010 ギャラリー
参加資格：都内在住の60歳以上で
シルバー人材センター未入会の方
※定員50名 先着順(事前予約制)

講演・イベントのご案内

講演



◆テーマ
寺田農流“みのり”ある生き方
俳優 **寺田 農**

＜プロフィール＞
1942年生まれ 東京都出身
1961年文学座附属演劇研究所に第1期生として
入所。テレビドラマ「われら青春」「ザ・ガードマン」
など数多くのヒット作に出演。舞台や映画、ナレー
ション、吹き替え等幅広いジャンルで活躍中。

催物

◆シルバー人材センターの紹介
このプログラムでは、センターに入会し地域で働
いてみたい方に、仕事の事例やしぐみについて、
わかりやすくご紹介していきます。

参加イベント

◆体力測定

シニア向けの体力測定(骨密度測定、長座位体
前屈、開眼片脚立ち)を行います。測定結果の
説明および体力維持に向けたアドバイスもあり
ます。どうぞ健康づくりにお役立てください。

◆相談およびセンター PR 他

入会に関することなど、お気軽にご相談いただけ
ます。

裏面「FAX 申込書」にて、
お申し込みいただけます。

令和2年2月14日(金)開催 「これからシルバー応援フェスタ」申込書



FAX.03-5211-2329



■シルバー足立

申込年月日	年 月 日	管理番号		
フリガナ		性別	男・女	年齢 歳
氏名 (ご本人)		生年月日	昭和 年 月 日	
住所	〒 -	連絡先	電話 (携帯)	- -
			FAX	- -
フリガナ		性別	男・女	年齢 歳
氏名 (ご同伴者) 参加資格のある方		生年月日	昭和 年 月 日	
住所	〒 -	連絡先	電話 (携帯)	- -
			FAX	- -

※FAXでお申し込みの場合、記載内容が読み取れない場合がございますので、お手数ですが送信後お電話をお願いいたします。
 なお、送り間違いにはくれぐれもお気をつけください。

ご提供された個人情報は、入会案内、就業支援等のためご自身がお住いのシルバー人材センターへの情報提供、および高齢者活躍人材確保育成事業に関する場合のみ利用いたします。なお、個人情報の取り扱いについては、「個人情報保護基本方針」を(公財)東京しごと財団のホームページ(<https://www.tokyosilver.jp>)でご確認ください。

■お申し込みについて

【応募方法】FAXまたは電話にてお申し込みください。

- 電話の場合 下記申込先へ、「シルバー足立」希望とお申し込みください。
- FAXの場合 本チラシまたは下記ウェブサイトの参加申込フォームをダウンロードしてご利用ください。

申込先: TEL03-5211-2571 FAX03-5211-2329
 (平日: 午前9時~午後5時) <https://www.tokyosilver.jp>

【注意事項】

- ・申込受付は先着順です。定員に達し次第終了となります。
- ・シルバー人材センター未入会の方のみ、対象となります。
- ・同伴者は1名までとさせていただきます。
- ・申込後、キャンセルされる場合は必ずご連絡ください。
- ・実施内容が変更、中止となる場合がありますので、ご了承ください。

★チケットは郵送いたしますので、当日会場受付までお持ちください。

■お問い合わせ

公益財団法人 東京しごと財団(東京都シルバー人材センター連合)
 〒102-0072 東京都千代田区飯田橋三丁目10番3号 東京しごとセンター8階
 シルバー人材センター課 シルバー講習担当係

