

# 地域社会に貢献する シルバー人材センター



あなたも「シルバーパワー」を  
活用してみませんか？

# 今、シルバー人材センターが活躍しています

## ■社会環境（平成 29 年 9 月総務省発表）

**65 歳超の高齢化率 27.7%（3,514 万人）（総人口減&高齢者増）**

男性 24.7%（1,525 万人）女性 30.6%（1,988 万人）

女性の高齢者割合が平成 28 年度に続き 30%を突破

### 労働力人口の減少

若年層の労働人口の減少／人手不足

高齢者に頼らざるえない社会（65 歳以上就業 770 万人）

過去最多 かつ就業者総数に占める高齢者の割合は、11.9%

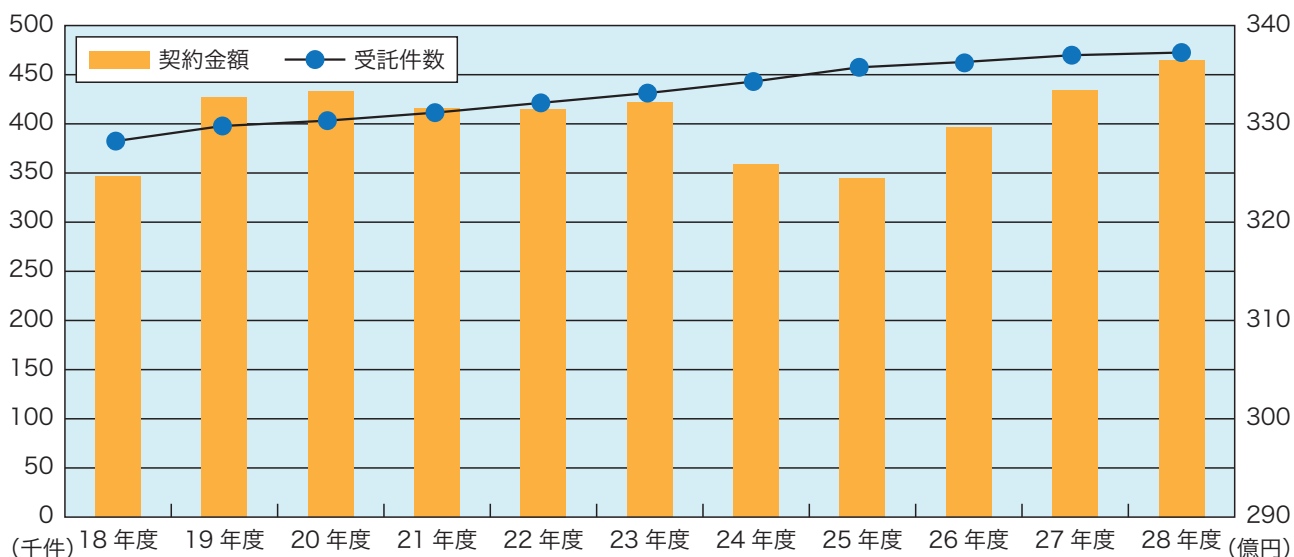
### 社会からの要請

生涯現役／医療費・介護費の抑制／互助によるコミュニティの再構築

高齢者への期待（シニアの人的資本の蓄積と知識の活用）

## ■シルバー人材センターの取引状況

受託件数・契約金額の推移（平成 18 年度～平成 28 年度）



（東京都シルバー人材センター連合統計より）

●シルバー人材センターに対する社会のニーズの高まりに応じて増加して、平成 28 年度（29 年 3 月末）には以下ようになっております。

「受託件数」： 47 万 5 千件 （折れ線グラフ参照）

「契約金額」： 336 億 5 千万円 （棒グラフ参照）

# シルバー人材センターとはどんな団体なの？

## 1 法律に基づいた公益法人

シルバー人材センターは「高齢者等の雇用の安定等に関する法律」に基づき、昭和 49 年から区市町村ごとに設置されている公益社団法人です。

「自主・自立」、「共働・共助」という理念に基づき、地域社会に貢献する組織となっております。

## 2 入会資格は 60 歳以上

入会資格は 60 歳以上（原則）となっております。

企業や家庭、公共機関・団体様などから、高齢者にふさわしい仕事を引き受け、シルバー人材センターの会員に仕事を提供します。

## 3 会員登録制

会員は自らの意思を持って年会費を支払い会員登録しています。

## 4 シルバー人材センターの規模

東京都には 58 区市町村にシルバー人材センターがあり、約 8 万 2 千人の会員が（全国では 72 万人）地域で元気に活躍しています。

## 5 「臨時的、かつ短期的または軽易な業務」

会員の就業は法律に基づき「月 10 日程度、週 20 時間未満」という枠内で仕事をお引き受けしています。仕事はグループ就業やローテーション就業となっております。

但し、危険な或いは有害な業務はお引き受けしておりません。

## 6 事務手数料

ご契約金額には仕事をする会員への配分金の他に、センター事務手数料等を頂戴しております。



# シルバー人材センターを活用する【メリット】とは

## 1 豊富な専門知識・実務経験

高齢者による就業なので親切・丁寧という評判！（官公庁からの信頼も高い…）

## 2 労働力の確保

慢性的な人手不足に向けた高齢者活用

## 3 人材確保の業務軽減

面接の省略等の業務効率化

## 4 人材確保が難しい時間帯も可能

土曜・日曜・祝日も対応可能

## 5 社会貢献度アピール

企業のイメージアップ（高齢者の活用）



## シルバー人材センターへのご依頼は

### ■ご依頼からお支払までの流れ

ご依頼

都内 58 区市町村にシルバー人材センターがあります。地域のシルバー人材センターにご連絡ください。（広域にまたがるお仕事については（注1）をご参照ください）

契約

ご依頼内容や条件、金額等についてご相談させていただいた後、請負契約等の契約を結びます。

仕事の遂行

シルバー人材センターが、仕事に適した会員を決定して責任を持って仕事を遂行します。

請求

シルバー人材センターから請求書をお客様にお送りします。

お支払い

シルバー人材センターの指定する方法でお支払いください。

（注1）2つ以上の区市町村にまたがった仕事や、お近くのシルバー人材センターがお受けできなかった仕事は、東京都シルバー人材センター連合（公益財団法人東京しごと財団）で調整いたします。お気軽にご連絡ください。（連絡先はパンフレット裏面に記載）



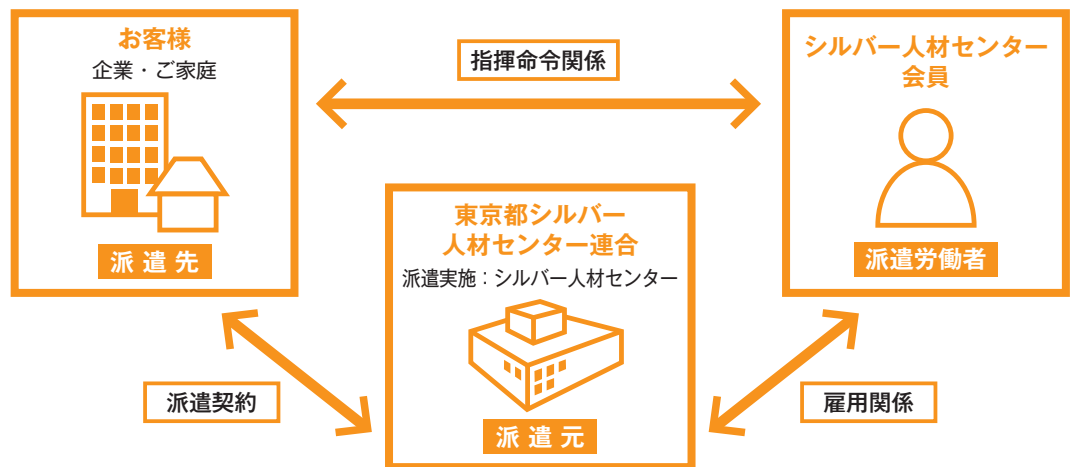
## ■ 受託契約の種類

業務を受託する形態には2種類があります。

**請負契約**：お客様と仕事に就く会員間に雇用関係・指揮命令関係はありません。



**派遣契約**：お客様と仕事に就く会員間に雇用関係・指揮命令関係があります。

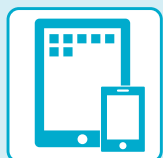


社会情勢の変動に伴い、高齢者の多様な就業機会を確保するために請負契約とは別に、シルバー人材センター連合が東京労働局に届出ることにより「労働者派遣事業」をシルバー人材センターで行うことが可能になりました。但し、未実施のシルバー人材センターもあります。



# シルバー人材センターの一般的なお仕事紹介

## ■専門のしごと



スマホ・タブ  
レット教室講師



ICT 機器納入  
据え付け支援



学習教室講師



着付け



DVD 制作



通訳(多言語)

等

## ■事務のしごと



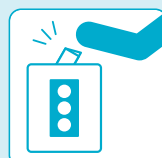
毛筆筆耕  
(宛名・賞状書き)



経理事務



総務・人事務



選挙管理事務



試験監督補助

等

## ■管理のしごと



施設の管理  
(受付等)



駅前や店頭の  
自転車整理



商品管理

等

## ■その他のしごと

生活支援：家事援助、子育て支援、通学案内(学童安心見守り)、外出の付添、ハウスクリーニング等  
技能：植木の剪定、襖・障子の張り替え、木工リサイクル(軽易なもの)等  
一般作業：公園の清掃・除草、施設の清掃、チラシ配布、袋詰め等

平成28年度より「人材情報バンク」の完成により、お客様が東京都シルバー人材センター連合のホームページ「人材情報バンク」にアクセスして頂くことにより各シルバー人材センターの会員の免許・資格・特技など幅広い項目を複数区市町村にまたがり横断的に検索が可能となりました。その結果、お客様の様々なニーズに合った就業を迅速にご提供できるようになりました。

人材情報バンク URL <http://www.tokyosilver.jp/search/index.html>

# 「東京都内シルバー人材センター」一覧 平成 29 年 12 月現在

No.	地区名	〒	所在地	電話番号 FAX 番号	電子メール ホームページ
1	千代田区	102-0074	千代田区九段南 1-6-10 かがやきプラザ 4 階	03-3265-1903 03-3265-1904	chiyodaku@sjc.ne.jp http://webc.sjc.ne.jp/chiyodaku/
2	中央区	104-0032	中央区八丁堀 3-17-9 京華スクエア内	03-3551-2700 03-5542-2100	sjc_0@chuo-sc.or.jp http://www.chuo-sc.or.jp/
3	港区	106-0047	港区南麻布 1-5-26 ゆうあい南麻布 3 階	03-5232-9681 03-5232-9680	info@minato-sc.or.jp http://www.minato-sc.or.jp/
4	新宿区	160-0022	新宿区新宿 7-3-29 新宿ここ・から広場しごと棟 3 階	03-3209-3181 03-3209-4288	shinjuku@sjc.ne.jp http://www.sjc.ne.jp/shinjuku/
5	文京区	112-0003	文京区春日 1-16-21 文京シビックセンター 4 階	03-3814-9248 03-3811-9100	bunkyo@bunkyo-sc.or.jp http://www.bunkyo-sc.or.jp/
6	台東区	111-0056	台東区小島 1-5-5 小島ビル 1 階	03-3864-3338 03-3864-3383	taito@sjc.ne.jp http://www.taito-sc.or.jp/
7	墨田区	131-0044	墨田区文花 1-32-1-101	03-3616-5048 03-3616-5056	sumida@sjc.ne.jp http://www.sjc.ne.jp/sumida/
8	江東区	135-0016	江東区東陽 6-2-17 高齢者総合福祉センター 2 階	03-3649-3533 03-3615-0950	koto@sjc.ne.jp http://www.koto-sj.jp/
9	品川区	140-0001	品川区北品川 3-11-16	03-3450-0711 03-3471-6187	sinagawa@sjc.ne.jp http://shinagawa-sjc.com/
	荏原支部	142-0063	品川区荏原 2-16-18	03-5751-3334 03-5751-4821	ebarasibu@sjc.ne.jp
10	目黒区	153-0063	目黒区目黒 1-25-26 田道ふれあい館地下 1 階	03-3793-0181 03-3793-0588	megurosc@sjc.ne.jp http://www.meguro-sc.or.jp/
11	大田区	144-0055	大田区仲六郷 1-6-9-125	03-3739-6666 03-3734-0722	ota@sjc.ne.jp http://www.ota-sjc.or.jp/
12	世田谷区	156-0051	世田谷区宮坂 1-24-6 宮坂区民センター 2 階	03-3426-9211 03-3426-9506	setagaya@sjc.ne.jp http://www.sjc.ne.jp/setagaya/
	烏山支部	157-0063	世田谷区粕谷 1-7-34	03-5316-1371 03-5316-1372	karasuyama@sjc.ne.jp
13	渋谷区	151-0066	渋谷区西原 1-40-10 渋谷区総合ケアコミュニティ・せせらぎ地下 1 階	03-5465-1876 03-3466-1874	sibuyasc@sjc.ne.jp http://www.shibuyasc.jp/
14	中野区	164-0011	中野区中央 2-22-10-101	03-3366-7971 03-3366-7998	nakano@sjc.ne.jp http://www.nakano-sjc.or.jp/
15	杉並区	166-0004	杉並区阿佐谷南 1-14-2 みなみ阿佐ヶ谷ビル 6 階	03-3317-2217 03-3317-9090	suginami@sjc.ne.jp http://www.sjc.ne.jp/suginami/
16	豊島区	170-0013	豊島区東池袋 2-55-6	03-3982-9533 03-3982-9532	toshimaku@sjc.ne.jp http://www.toshima-sjc.org/
17	北区	115-0045	北区赤羽 1-1-38	03-3908-8400 03-3908-8405	kitaku@sjc.ne.jp http://www.kita-sc.or.jp/
18	荒川区	116-0012	荒川区東尾久 4-32-7	03-3810-1141 03-3810-5750	arakawa@sjc.ne.jp http://webc.sjc.ne.jp/arakawa/index
19	板橋区	173-0004	板橋区板橋 2-65-6 板橋区情報処理センター 2 階	03-3964-0871 03-3579-4907	ita-slv@guitar.ocn.ne.jp http://www.ita-slv.or.jp/
20	練馬区	176-0012	練馬区豊玉北 5-29-8 練馬センタービル 5 階	03-3993-7168 03-3993-7530	nerima@sjc.ne.jp http://www.nerima-sc.or.jp/
21	足立区	121-0812	足立区西保木間 1-8-2 西保木間複合施設内	03-5856-6866 03-5856-6533	adsc@vega.ocn.ne.jp http://www.sjc.ne.jp/adsc/
22	葛飾区	124-0012	葛飾区立石 5-11-16	03-5670-5536 03-5671-1775	katsushikaku@sjc.ne.jp http://webc.sjc.ne.jp/katsushikaku/
23	江戸川区	132-0032	江戸川区西小松川町 34-1	03-3652-5091 03-3652-5094	edosjc@bz03.plala.or.jp http://www.edogawa-sjc.jp/
24	八王子市	192-0062	八王子市大横町 11-35 八王子市大横保健福祉センター 3 階	042-626-1274 042-626-5159	hachioji-sc@sjc.ne.jp http://www.sjc.ne.jp/hachioji-sc/
25	立川市	190-0023	立川市柴崎町 1-17-7	042-527-2204 042-527-2220	tachikawa@sjc.ne.jp http://www.t-sc.or.jp/
26	武蔵野市	180-0006	武蔵野市中町 3-5-16	0422-55-1231 0422-56-2622	musasino@sjc.ne.jp http://www.musashino-sc.or.jp/
27	三鷹市	181-0004	三鷹市新川 6-35-16	0422-48-6721 0422-44-0197	silver@mitaka-sc.or.jp http://www.mitaka-sc.or.jp/
28	青梅市	198-0043	青梅市千ヶ瀬町 1 丁目 50 番地	0428-24-8171 0428-22-7948	ome@sjc.ne.jp http://www.ome-sc.or.jp/
※ 29	府中市	183-0056	府中市寿町 3-2 府中市立ふれあい会館内	042-366-2322 042-360-6388	fsc@fsc.or.jp http://www.fsc.or.jp/
30	昭島市	196-0022	昭島市中神町 2-32-18	042-544-7060 042-543-9272	akishima@akishima-sc.or.jp http://www.akishima-sc.or.jp/
31	調布市	182-0026	調布市小島町 3-87-4 調布市シルバー総合センター内	042-487-9375 042-484-7143	silver@chofu-sc.or.jp http://www.chofu-sc.or.jp/

※平成 30 年 4 月 1 日からは「〒 183-0055 府中市府中町 1-30 府中市立ふれあい会館 1 階」に移転します。

